

# Guide MQ du 13 Mars 2012

IBM Bois Colombes

Luc-Michel Demey  
*Demey® Consulting*  
lmd@demey-consulting.fr

# News MQ

- Correctifs WMQ
- SupportPacks
- Présentations
- Tour de table
- Election du président du groupe pour 2012
  
- Prochaines réunions

# Présentations

- Retour d'expérience MQ 7.1 Unix (Air France)
- Retour expérience utilisation des fichiers log pour historisation des messages dans une BD (Air France)
- Outil de mesure de performances MQ (Saad B)
- Annonce et disponibilité de WMB v8 (Saad B)
- Demande d'évolution du produit présentée (Air France)
- Demande d'évolution de l'Explorateur WMQ (LMD)

## Veille techno / News

- Disponibilité WMQ version 7.1
- TechDocs :
  - Installing WebSphere MQ 7.1 to coexist with MQ 7.0.1.7 in Windows
  - Installing WebSphere MQ 7.1 to coexist with MQ 7.0.1.7 in Linux

# Correctifs / Support

- WMQ 7.1 :
  - Fix Pack 7.1.0.1 prévu 2Q 2012
- WMQ 7.0 :
  - Fix Pack 7.0.1.8 disponible
  - Fix Pack 7.0.1.9 prévu 3Q 2012
- WMQ 6.0 :
  - Fix Pack 6.0.2.11 disponible
  - Fix Pack 6.0.2.12 prévu 2Q 2012
  - Fin de support WMQ v6 au 30/09/2012

# SupportPacks WMQ

- MS0T WebSphere MQ Explorer
  - pour WMQ 7.0.1.8 et WMQ 7.1
- MA46 WebSphere MQ Java client for iSeries V7.0 (7.0.1.8)
- MQC7 WebSphere MQ V7.0 Clients (7.0.1.8)
- MA47 WebSphere MQ Java client for iSeries V7.1
- MQC71 WebSphere MQ V7.1 Clients
- MS03 WebSphere MQ save Queue Manager definitions
- MO71 WebSphere MQ for Windows GUI Administrator
- MA96 WebSphere MQ Message Browser
- MA0W WebSphere MQ API Trace

# Performance Reports

- MP7K WebSphere MQ for XMS.Net V7.1
- MP6Q WebSphere MQ for AIX V7.1
- MP6R WebSphere MQ for HP-UX V7.1
- MP6S WebSphere MQ for Solaris V7.1
- MP7J WebSphere MQ for Windows V7.1
- MPL7 WebSphere MQ for Linux(intel) V7.1
- MPL8 WebSphere MQ for Linux (zSeries) V7.1
- MP48 WebSphere MQ for iSeries V7.1
- MP0B WebSphere MQ for JMS V7.1

# Nouveautés MO71

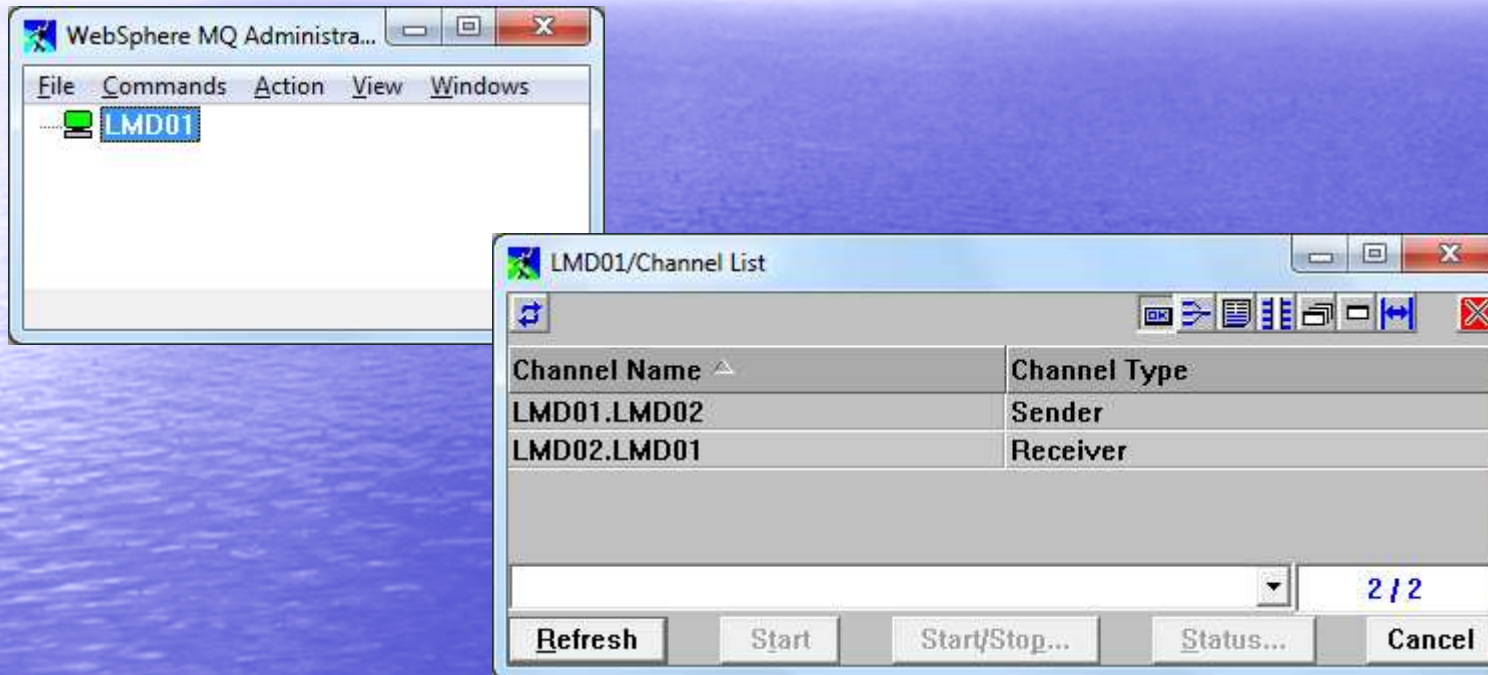
- MO 71 version 7.1
- Support des nouvelles fonctions WMQ 7.1
- Goodies :
  - Foreign Queue Manager
  - Logical Name



# MO71 : Foreign Queue Manager

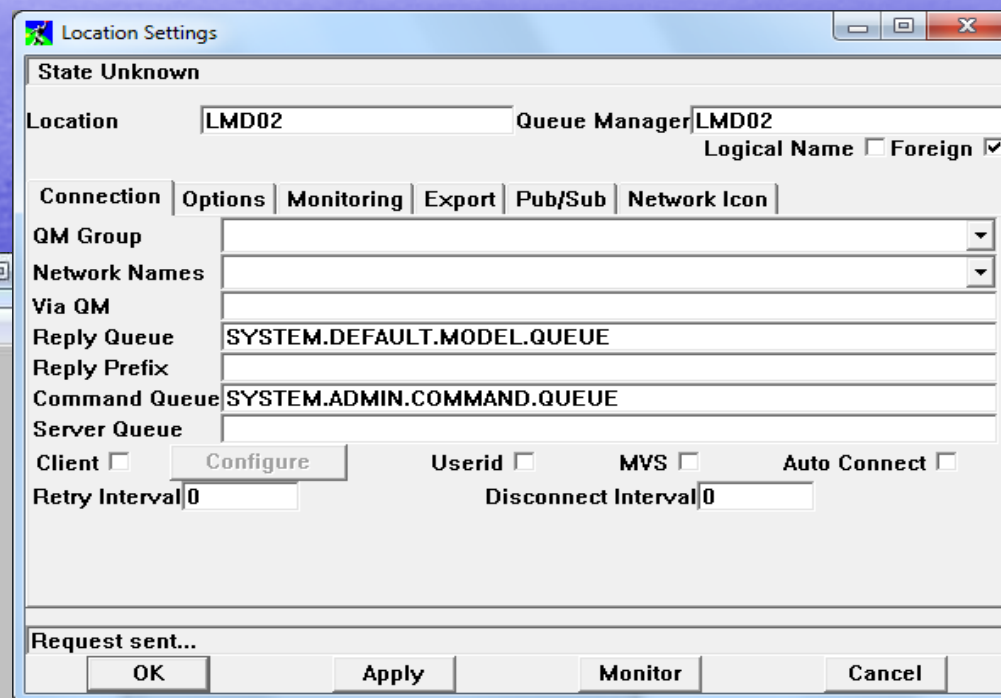
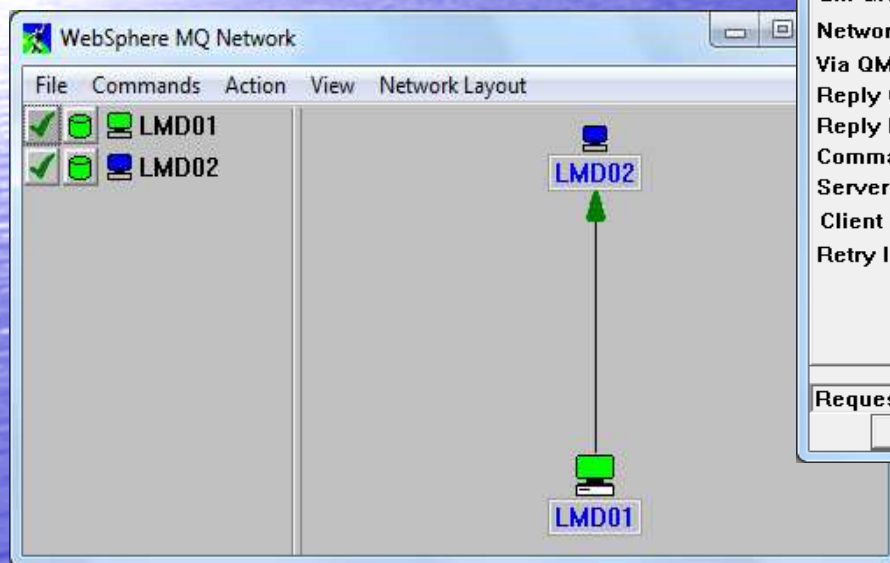
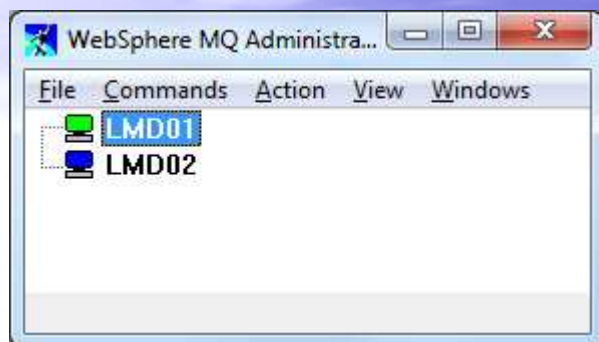
- Permet de « voir » les Queue Manager distants
  - Même si pas de lien avec eux
- Exemple :
  - QM : LMD01
    - Avec MO71
  - QM : LMD02
    - Relié à LMD01 en DQM
    - Pas de connexion avec le MO71
      - Ni en direct, ni par rebonds

# MO71 : Foreign Queue Manager - 2



→ On démarre le canal LMD01.LMD02 ...

# MO71 : Foreign Queue Manager - 3



Pas d'accès aux objets distants

## MO71 : Logical Name

- Permet de se connecter à un Queue Manager sans connaître son nom
- Exemple :
  - Je sais qu'il y a un QM en 192.168.66.66
  - Le listener est sur le port 14146
- Utilise le principe du QM Group

# MO71 : Logical Name - 2

The image shows two overlapping dialog boxes from the IBM WebSphere MQ administration console. The background dialog is titled "Add Location" and has the following fields: "Location" (toto), "Queue Manager" (toto), and "Logical Name" (checked) with "Foreign" (unchecked). It has tabs for "Connection", "Options", "Monitoring", and "Exp". Below these are fields for "QM Group", "Network Names", "Via QM", "Reply Queue" (SYSTEM.DEFAULT.MO), "Reply Prefix", "Command Queue" (SYSTEM.ADMIN.COMM), "Server Queue", "Client" (checked), "Retry Interval" (0), and a "Configure" button. An "Add" button is at the bottom.

The foreground dialog is titled "/Client Channel Definition" and has the following fields: "Channel Name" (SYSTEM.DEF.SVRCONN), "Channel Type" (Client Connection), "Description", "Transport Type" (TCP/IP), "Connection Name" (192.168.66.6(14146)), "Local Address", "Max Message Length", "Heartbeat Interval", "Security Exit", "Security User Data", "Send User Data", and "Receive User Data". It has "Ok", "Delete", and "Cancel" buttons at the bottom.

# MO71 : Logical Name - 3



# Cluster Queue Monitoring Program

- Permet de vérifier si les messages d'une file cluster sont consommés
- Si non, modifie le CLWLPRTY pour diriger les flux vers une autre instance de la file
- Optionnellement, renvoie les messages vers les files « actives »
- Existe en MQ version 7.1, et en version 7.0.1 depuis le fix 7.0.1.8, livré sous forme de « sample »
- Documentation dans l'Infocenter 7.1

# Prochaines réunions

- Planning : 4 réunions en 2012
  - Ma 12 Juin, chez OSEO (à confirmer)
    - Présentation broker V8 + démo
    - Présentation copie de messages MA01 BdF
    - Présentation copie de messages PubSub LMD
    - JMS Harness par Carl
  - Ma 2 Octobre chez BdF (à confirmer) – journée éditeurs
    - Présentations + démos
    - IBM, Nastel, BMC,... + ReQUEST
  - Ma 4 décembre chez SG (à confirmer)
    - Suite retour d'expérience MQ7.1 Air France
    - ...
  - Pas de réunion commune avec le groupe WAS cette année